

仮ゴミ集積場・ゴミ分別リストについて

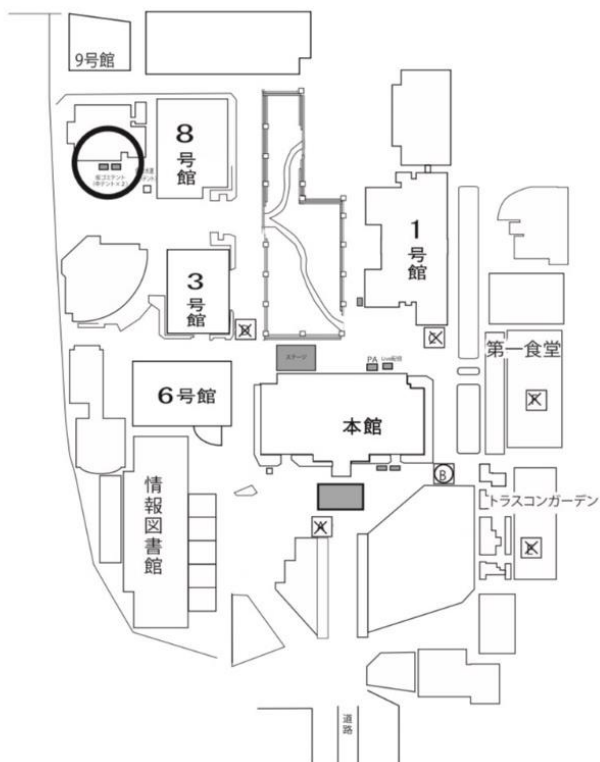
第60回樺祭では大きく分けて、食事の際に出るゴミとそれ以外（設営等の作業時に発生したゴミ）の二種類に分けさせていただきます。

【食事の際に出たゴミについて】

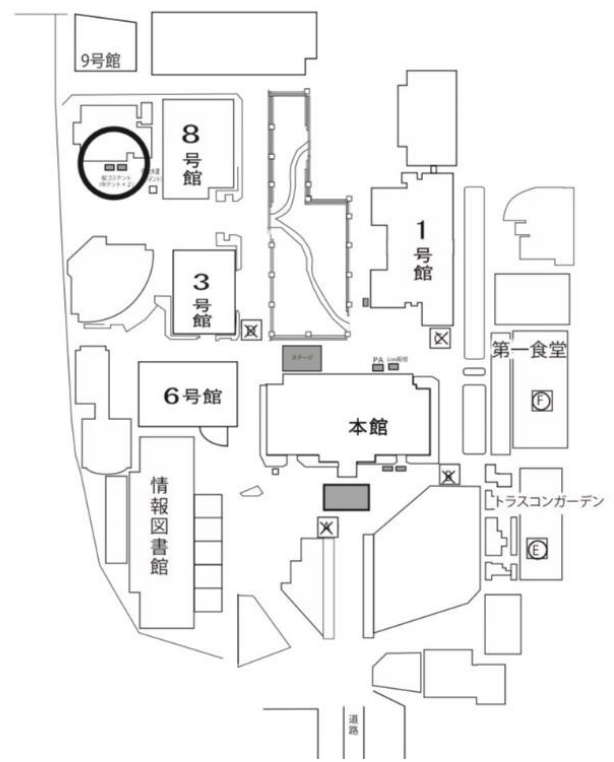
- ・ 準備日、1日目、2日目の3日間、団体専用のGS（ゴミステーション）を構内に設置いたします。
 以下の場所に樺祭本部員がいるので、分別のご協力をお願いいたします。
 以下の場所以外は来場者専用のGS（ゴミステーション）になっておりますので団体の皆様のゴミ捨てはお控えください。
- ・ 食事以外で出たゴミは7号館横の仮ゴミチェックテントにも持ってきてください。

準備日	トラスコンガーデン横設置のGS
1日目	トラスコンガーデン内のGS 第一食堂内のGS
2日目	トラスコンガーデン内のGS 第一食堂内のGS

第60回準備日 団体廃棄可能場所



第60回1・2日目 団体廃棄可能場所

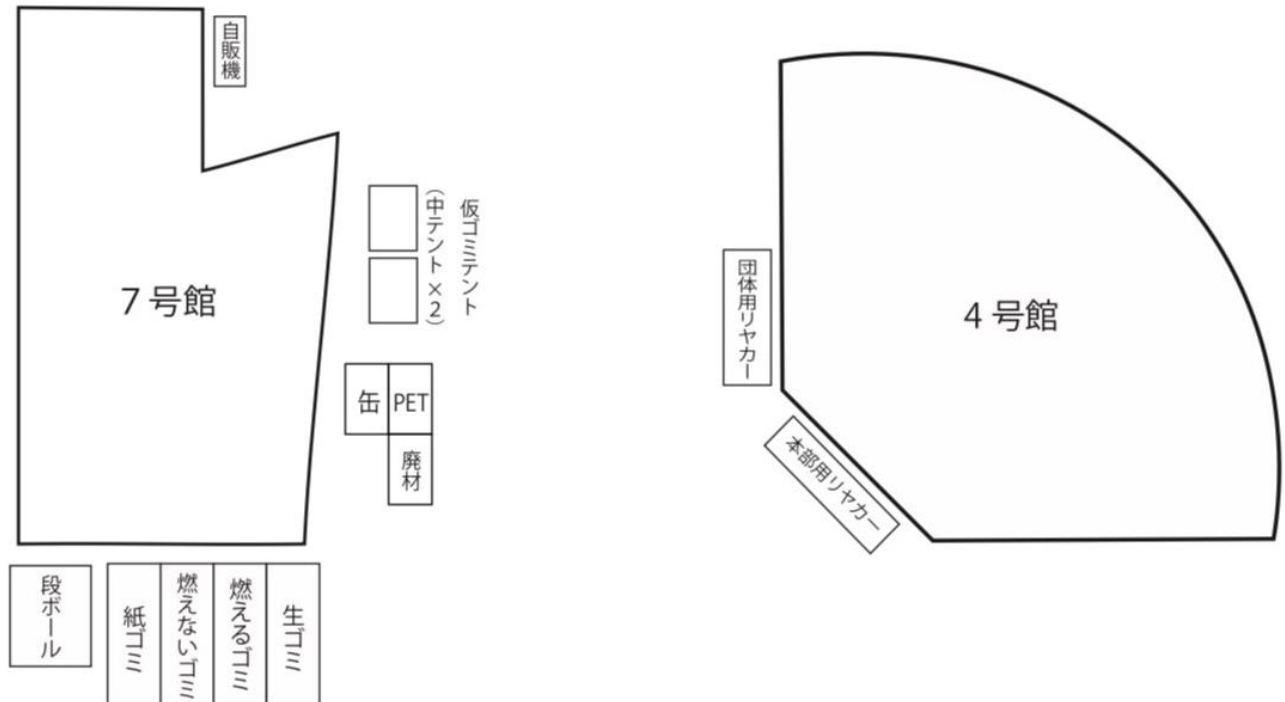


【作業時に発生したゴミについて】

櫓祭期間中、作業の際に出たゴミは、別紙のゴミ分別リストの8分別に従って分別してください。

分別したゴミ袋は、口を縛らずに7号館横の仮ゴミチェックテントに持ってきてください。(位置は図1参照)

図1：仮ゴミの位置



駐輪場

以下のゴミは仮ゴミ集積場に捨てる際にいくつかの注意点があります。

★廃材の処理について

- ・缶詰は洗い、ガス缶やペンキ缶は穴を開けずにチェックテントに持ってくること。
- ・中身の残っているガス缶やペンキ缶は持ち帰ること。
- ・段ボールや透明のビニール袋などの中身が見えるものに入れ、「廃材」と表記すること。

★ダンボールの処理について

- ・ダンボールに付いているテープ類は紙・布ガムテープは燃えるゴミ、ビニールテープは燃えないゴミに分別してください。ダンボールに付いている紙は剥がさずにダンボールに分別してください。
- ・分別リストを参照し分別したダンボールをスズランテープ等で縛らずに、一つの大きなダンボールの中に、崩したものを縦にして入れる。(図2を参照)



図2：ダンボールの処理について

【注意事項】

- ・櫨祭期間中は大学内のゴミ箱は全て封鎖または撤去しています。ゴミは全て仮ゴミ集積場に捨ててください。
- ・ゴミ分別リストはゴミ分別を行う付近に貼ることをおすすめします。
- ・ゴミ袋は学生会館3階の櫨祭本部管理窓口で配布します。今年度、生ごみ用ゴミ袋は配布しません。
- ・チェックテントでは櫨祭本部員がゴミ袋の中をチェックし、異なる分別のゴミが入っていた場合は、その場で分別を行ってまいります。
また、分別があまりにもひどい場合は、一度ゴミを持ち帰って再度分別していただきます。チェックテントを通さずに無断でゴミを捨てることは絶対にやめてください。
- ・準備日と本祭2日間はゴミを9時～21時、復旧日は9時～13時の間にチェックテントに持ってくるようにしてください。
- ・夕方以降はチェックテントが混雑することが予想されますので、この時間帯を避けてゴミを捨てるようご協力お願いいたします。

この資料と別紙のゴミ分別リストの内容は必ず模擬店・展示の運営に関わる方全員に伝えて頂きますようよろしくお願い致します。

お手数をおかけしますが、ゴミの分別にご協力をお願い致します。

ご不明な点がございましたらお気軽に櫨祭本部環境部又は管理局までお問い合わせ下さい。

Tel: 0422-51-6102